

LSH HOMES PREDVYROBENÉ PRVKY DOMU



LSH Készházak Zrt.

www.lsh-homes.sk

+421362289919

hello@lsh-homes.sk



LSH stavebné prvky sú hotové prvky domu s ľahkou konštrukciou, ktorých výroba je ultrarýchla. Konštrukcia podľa nášho základného vrstvenia umožňuje výstavbu takmer pasívnych domov (0,12 W/m²K), ktoré je možné doplniť dodatočnou tepelnou izoláciou na pasívny dom. Vďaka minerálnej vlne použitej v stenách sú aj akustické vlastnosti oveľa priaznivejšie ako bežné železobetónové alebo keramické murivo.

Pri projektovaní a výrobe montovaných domov LSH je okrem odolnosti a kvalitatívnych aspektov rovnako dôležitá jednoduchosť výstavby. Vďaka prefabrikovaným spojom a návodom, so základnými stavebnými znalosťami, môžete niekoľko osôb postaviť hotovú budovu za pár týždňov. Samozrejmosťou je možnosť objednať si hotový dom aj s výstavbou, o ktorej Vám poskytneme bližšie informácie telefonicky alebo osobne.

LSH VONKAJŠIA OBVODOVÁ STENA

S modulovým systémom vyrábaným spoločnosťou LSH Készházak Zrt. môžete na mieste postaviť stenu, strop a strešnú konštrukciu oveľa jednoduchšie a rýchlejšie.

Štandardné rozmery LSH vonkajších obvodových stien sú nasledovné: 280x62x17 cm, 35 kg. Okrem toho existujú panely s individuálnymi rozmermi, ktoré sa od štandardných rozmerov líšia výškou a šírkou.



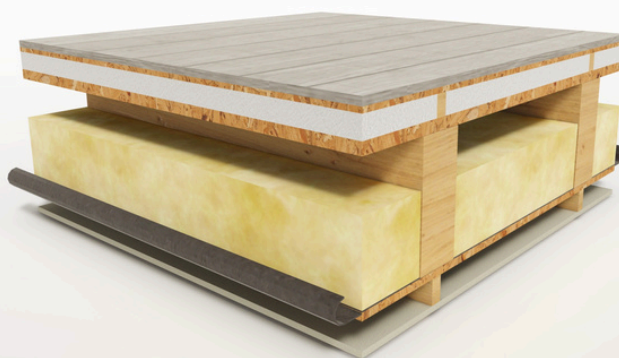
LSH vonkajšie obvodové steny sú z dvoch strán pokryté doskami OSBIII s hrúbkou 12 mm a na vnútornej strane je Rock-wool minerálna vlna s hrúbkou 15 cm a parozábrana fólia.

LSH vonkajšie obvodové steny sú na všetkých štyroch stranách spojené konštrukčnými prvkami domu (dolnými a hornými nosníkmi a po stranách zvislými podperami / stĺpmi).

LSH MEDZIPODLAŽNÝ STROP

LSH medzipodlažné stropné prvky boli z dôvodu nosnosti vybavené ďalšími vrstvami, ktoré sú nasledovné:

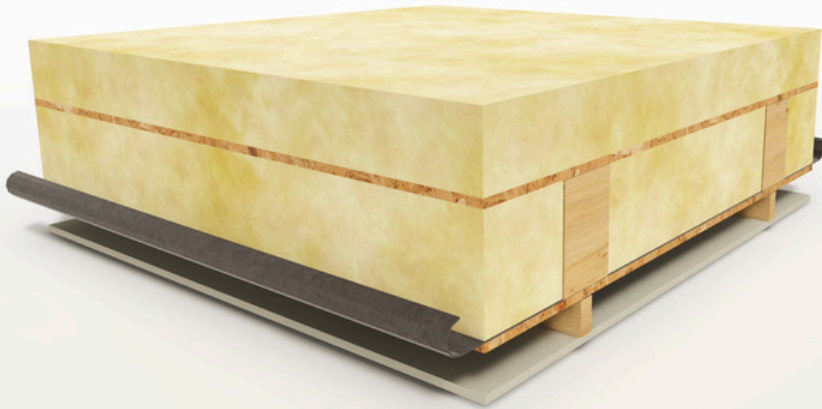
- sendvičový systém s pochôdznym povrchom s 5 - 10cm zvukovou a tepelnou izoláciou (voliteľné)
- dodatočná OSBIII doska 22 mm



Rozvody je možné viesť buď na spodnej alebo hornej strane bez obmedzenia. Zo spodnej strany môže byť prekrytý jednou alebo dvoma vrstvami ohňovzdorného sadrokartónu, takže spĺňa najprísnejšie platné predpisy požiarnej ochrany.



LSH STROP



LSH strop je možné použiť pod tradičnú strešnú konštrukciu, ako prevedenie plochej strechy, ale aj ako pochôdzny povrch terasy. Pod tradičnou strešnou konštrukciou sa poskytuje dodatočných 10 až 15 cm izolácie z minerálnej vlny, ktorú je možné podľa potreby ďalej zvyšovať.

V prípade použitia na plochú strechu sa strecha izoluje rovnakým spôsobom ako ostatné tradičné konštrukcie plochých striech.

VÝHODY MALOFORMÁTOVÝCH PANELOV

- Pracujeme na báze individuálnej výroby, takže sa dajú vyrábať nielen vzorové domy.
- Doba výroby a realizácie len niekoľko týždňov.
- Malá potreba pracovnej sily.
- Na stavbu nie je potrebné špeciálne náradie ani ťažké stroje.
- Vďaka presne dimenzovanej (AxisVM) základni (základom) a konštrukčným prvkom nevznikajú zbytočne predimenzované nosné konštrukcie a uzly, čím sa zvyšuje efektívnosť nákladov.
- Všetky naše výrobky zodpovedajú prísnej európskej legislatíve (musíme spĺňať rovnaké statické, protipožiarne, parotesné a iné podmienky ako stavba so železobetónovou konštrukciou).
- Všetky naše produkty majú certifikáciu ETA.
- Ekologický spôsob výstavby, na stavbe vzniká minimum odpadu - pri 150 m² dome 10-15 vriec do štádia hrubej stavby.



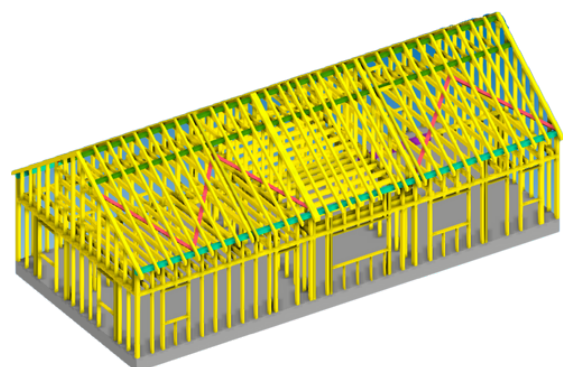
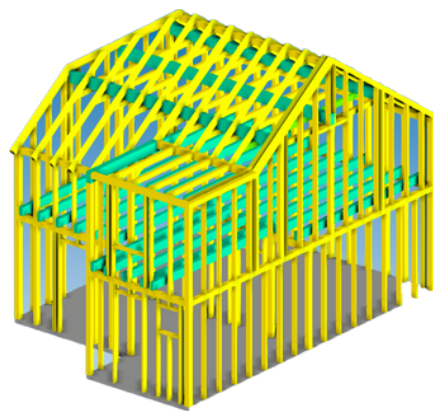


VÝROBA STAVEBNÝCH PRVKOV

Pracujeme výhradne so surovinami kontrolovanej kvality a pôvodu, ich výkonnosťná certifikácia vždy spĺňa prísne európske normy.

Vďaka štandardizovanej výrobe a vysokému stupňu kontroly kvality vykazujú panely vždy plnú kompatibilitu so všetkými nami vyrábanými systémami a vďaka tejto modulárnosti je možné jednoducho realizovať aj prípadné budúce rozšírenia.

Veľkú pozornosť venujeme aj udržateľnosti vo výrobných procesoch, digitálnej synchronizácii výrobných plánov s cieľom zabezpečiť čo najoptimálnejšie využitie materiálov a snažíme sa zanechať čo najmenšiu ekologickú stopu.

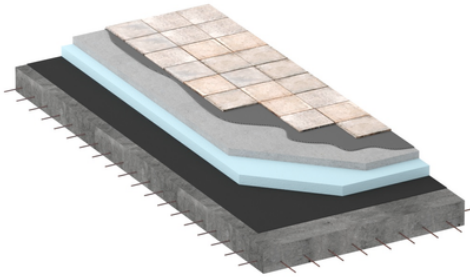


Technológia je medzinárodne akceptovaná a použiteľná vďaka certifikácii ETA.



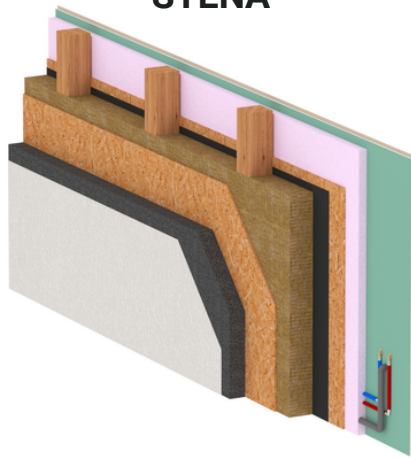
VRSTVY

PODLAHA



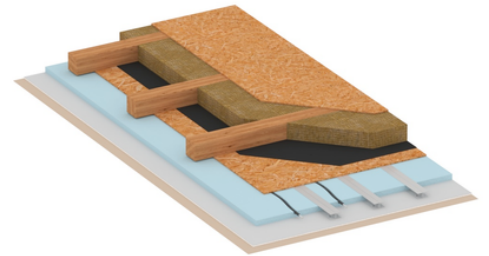
- Betónová platňa
- Bitúmenová izolácia
- 10 cm izolácia odolná voči nášľapu
- Parozábranná fólia
- Kari sieť
- 6 cm Estrich betón
- XPS izolácia
- Laminátová podlaha / studená krytina

VONKAJŠIA OBVODOVÁ STENA



- Ušľachtilá omietka
- 10 cm zateplenie fasády
- 12 mm OSBIII
- 15 cm izolácia z minerálnej vlny, zvislá nosná konštrukcia každých 62 cm
- Parozábranná fólia
- 12 mm OSBIII
- 5 cm EPS, v ktorom je časť rozvodov vedená v kanáloch vyrezaných tepelným nožom
- Sadrokartón
- Glett, vrstva farby

STROP



- Glett, vrstva farby
- Sadrokartón
- 5 cm EPS, v ktorom je osvetlenie vedené v kanáloch vyrezaných tepelným nožom
- 12 mm OSBIII
- Parozábranná fólia
- 15 cm izolácia z minerálnej vlny, zvislá nosná konštrukcia každých 62 cm
- 12 mm OSBIII
- Extra 10 / 15 cm izolácia z minerálnej vlny



Inovačné

Jednoduché

Rýchle

Modulárne





LSH City 032



LSH Leo, Kötz Haus



LSH City 021



LSH Town 004

Domy prémiovej kvality sa dodávajú ako maloformátové panelové prvky.

Montovaný dom je možné postaviť do 1 týždňa. (v prípade domu 80 m² pre 4 osoby, na hotový betónový základ).

Vďaka rýchlej výrobe a realizácii zostáva rozpočet projektu aj v nestabilných podmienkach na trhu stabilný a predvídateľný, a to z hľadiska surovín aj nákladov na výstavbu.



LSH City 025

POSTUP STAVBY

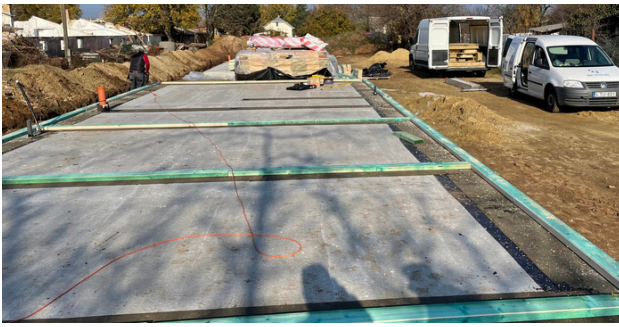
1. Vytýčenie stien

Vyznačí sa umiestnenie nosníkov stien na izoláciu základovej dosky.

2. Umiestnenie nosníkov

Začne sa od jedného rohu, umiestni sa 1-1 prvok v oboch smeroch a potom sa skontroluje pravý uhol. Následne sa môže postaviť celá štruktúra.





3. Upevnenie nosníkov

Nosníky potom môžu byť pripravené k základovej doske, čo je možné vykonať dvoma spôsobmi: pomocou mechanickej kotvy alebo pomocou skrutky do betónu. V prípade mechanickej kotvy musia byť stenové nosníky pripavené k základovej doske každý 1 m.



4. Stavba stenových prvkov

Montáž stenových panelov sa začína dvoma protiľahlými krátkymi bočnými rohmi.

4.1 Po umiestnení prvého stĺpu na roh je potrebné ho obojstranne pomocou vodováhy zvisle nastaviť a následne pripnúť k nosníku.

4.2 Potom je potrebné panel položiť na nosník a nasunúť na upevnený rohový stĺp tak, aby sa stĺp úplne zasunul do stenového prvku. Vertikálnosť panelu je potrebné skontrolovať pomocou vodováhy.

4.3 Potom je potrebné panel zospodu pripnúť k nosníku, vodorovne zvonka aj zvnútra, skrutkami 4x50 mm, každých 15 cm.



5. Stavba stropného systému

5.1 Stropné väzníky musia byť osadené do hornej drážky stenových panelov.

5.2 Následne sa musí najskôr umiestniť stropný panel na jeden roh a potom musí byť zospodu podoprený konzolovou nohou.

5.3 Ďalší panel sa potom musí umiestniť na protiľahlý roh, a taktiež je nutné ho podoprieť.

5.4 Panely musia byť priskrutkované k väzníku každých 10 cm zospodu a zhora.

5.5 Po inštalácii ďalšieho radu panelov a príslušného väzníka v prvej časti je potrebné väzník pripnúť k stĺpom domu pomocou stavebných skrutiek.

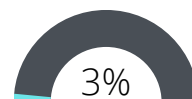
5.6 V stavbe stropných panelov sa pokračuje týmto spôsobom.

Ak ste Vy / Váš dodávateľ ešte nepracovali s prvkami montovaného domu LSH HOMES, tešíme sa na vás na našom bezplatnom teoretickom a praktickom školení!
Prihlásiť sa môžete na e-mailovej adrese hello@lsh-homes.sk.

PROCES OBJEDNÁVKY

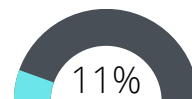
KONTAKT, CENOVÁ PONUKA

2-6 pracovných dní



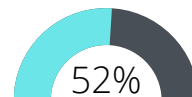
STAVEBNÉ PROJEKTOVANIE, POVOLENIE

60-90 pracovných dní



LSH HOMES VÝROBA

20-30 pracovných dní



LSH HOMES STAVBA

30-90 pracovných dní



LSH Készházak Zrt.
+421 362 289 919
hello@lsh-homes.sk

