

# Základy a projektovanie

## Cena

50 - 70 m<sup>2</sup>: 211 EUR / m<sup>2</sup>

70 - 100 m<sup>2</sup>: 185 EUR / m<sup>2</sup>

100 - 160 m<sup>2</sup> a viac: 171 EUR / m<sup>2</sup>

Nad 161 m<sup>2</sup>: 158 EUR / m<sup>2</sup>

ktorá zahŕňa 23% DPH, cenu práce a materiál.

## Výkopové práce

Výkop základov vykonávame strojom a manuálne.

## Základy

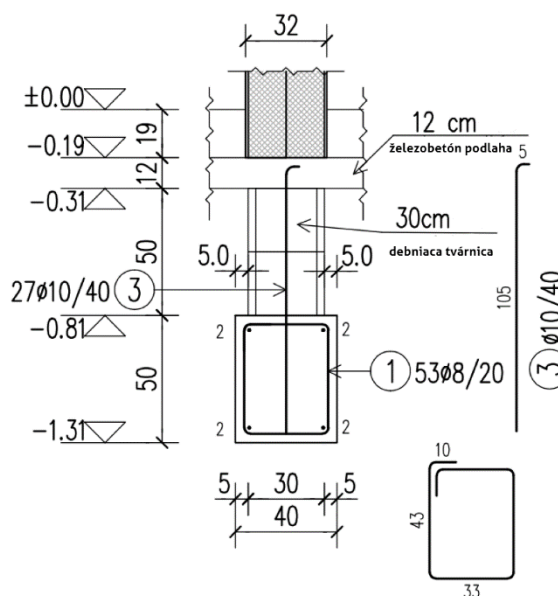
90 cm hĺbka, 40 cm šírka, 50 cm výška

Železobetón: B500B

Betón: v kvalite C25/30-XC2-24-F2

## Betónové debniace tvárnice

2 rady tvárník na výšku 30 cm



## Betónová platňa

1 vrstva modifikovanej bitúmenovej hydroizolácie

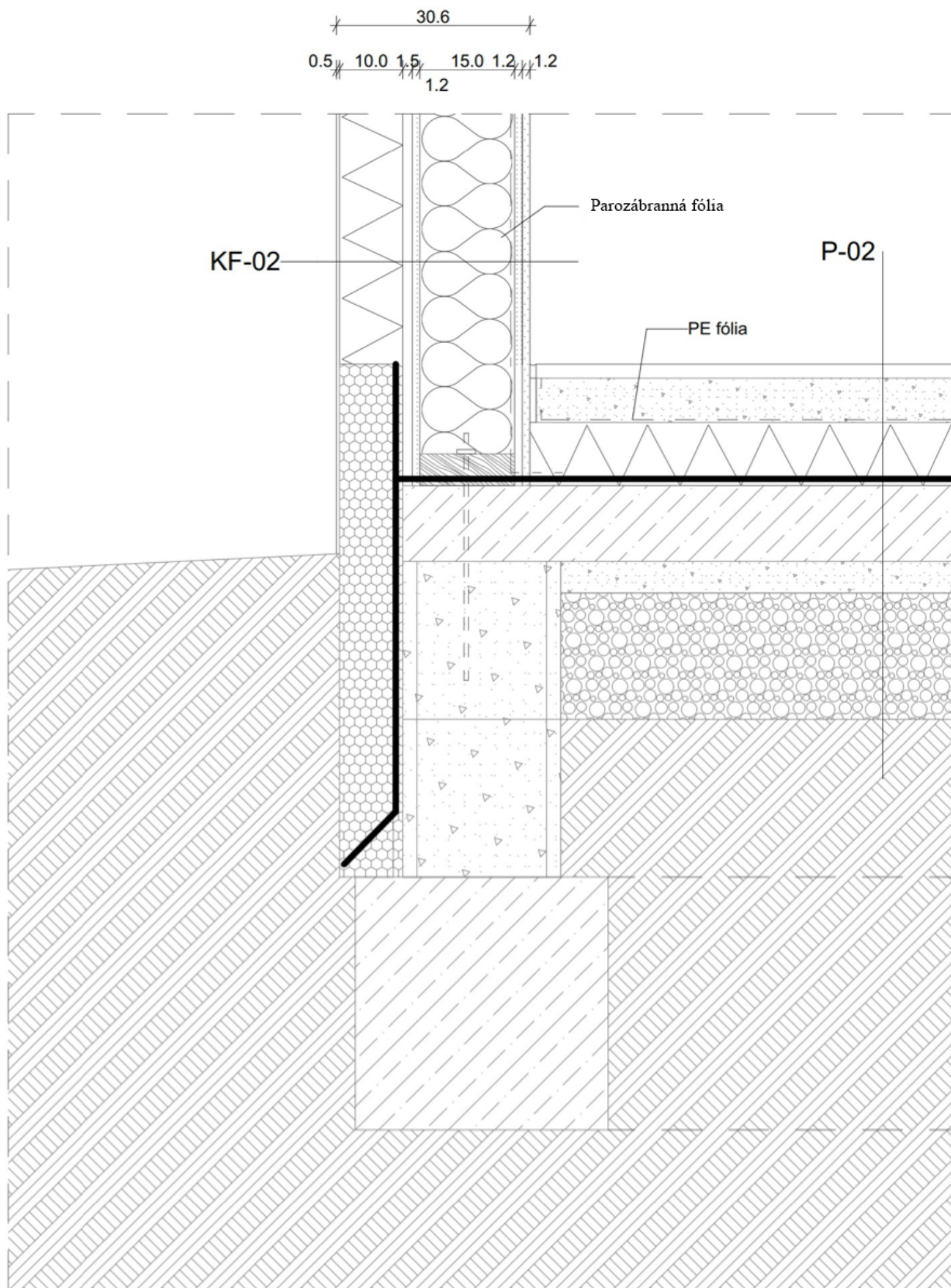
120 mm monolitická železobetónová doska, kvalita C25/30-XC2-24-F2

Kari sieť 8x8x150x150 cm, s 20 cm presahom, 35 mm dištančné pásy

1 vrstva technologickej izolácie

200 mm zhutnené štrkové lôžko (E<sub>2min</sub>=55MPa)

## Poznámky



Všetky zákonom vyžadované kroky a úkony pred započatím realizácie stavby, znáša klient na vlastnú zodpovednosť a náklady.

Zemné práce a terénne úpravy pred zhotovením základovej dosky, znáša klient na vlastnú zodpovednosť a náklady.

Úlohou klienta je vytýčenie stavby autorizovaným geodetom (rohové body, výškové body). Iné základové projekty je možné realizovať na základe individuálnej cenovej ponuky a prieskumu.

Základy a LSH dom, pri objednávke celého balíka je v cene balíka zateplenie sokla XPS 5 cm a jeho jednofarebné prevedenie.

### **Ceny projektovania, v prípade jednoduchého oznámenia**

30-60 m<sup>2</sup>: 105 EUR / m<sup>2</sup>

61-100 m<sup>2</sup>: 68 EUR / m<sup>2</sup>

101 - 150 m<sup>2</sup>: 53 EUR / m<sup>2</sup>

150 - 200 m<sup>2</sup>: 47 EUR / m<sup>2</sup>

200 - 300 m<sup>2</sup>: 45 EUR / m<sup>2</sup>

nad 300m<sup>2</sup> individuálna ponuka

ktorá zahŕňa aj 20% DPH, stavebné a odborné plány (mechanické plány, statické plány, elektroplány), zahŕňa aj predbežnú konzultáciu s úradom, predbežné odovzdanie hromadných náčrtových plánov, a poistenie zodpovednosti projektanta.

### **Zameranie stavby a geodetická dokumentácia**

Účelom prípravy projektovej dokumentácie vrátane náčrtu terénneho osadenia stavby (polohopis a výškopis) je získať presné znalosti o terénnych podmienkach potrebných na projektovanie.

Geodet pomocou geodetických metód určí úroveň terénu územia a orientačné body v území (budovy, stromy, cesty, chodníky, ploty, oporné múry, priekopy, inžinierske siete...).

Projektovú dokumentáciu si môžete objednať u nasledujúcich kolegov:

Sebők Rajmund – BLCD mérnöki iroda: 06 70 615 5405

Predpokladané náklady: 210 – 317 EUR